

公告 | 丹佛斯 Turbocor 天磁无油压缩机.

# 客户须知

B-CN-180-CN

06/27/2019

主题: 服务监测工具 (SMT) 3.4.1 已发布

## 目的

本公告旨在通知客户我们最新发布了服务监测工具 (SMT) 软件应用。最新版的 SMT 已在丹佛斯 Turbocor 网站上发布，此版本的 SMT 可向后兼容以前所有版本的 BMCC 压缩机固件，并完全兼容即将发布的 4.2.0 BMCC 固件。

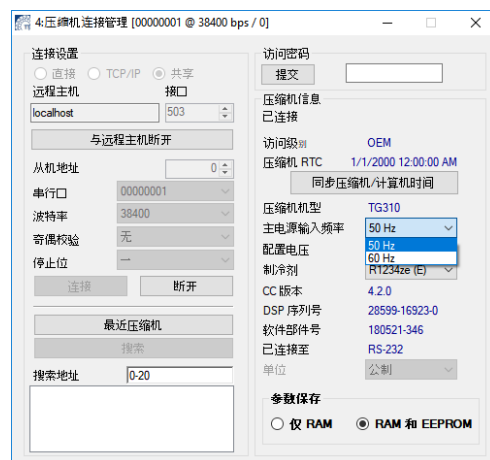
## 总结

### 背景

最新版本包含几个改进，解决了一些内部和客户发现的缺陷。有关固件4.2.0引入的任何功能的更多信息，请参阅客户公告《B-CN-165-EN 4.2 固件的软件发布说明》。

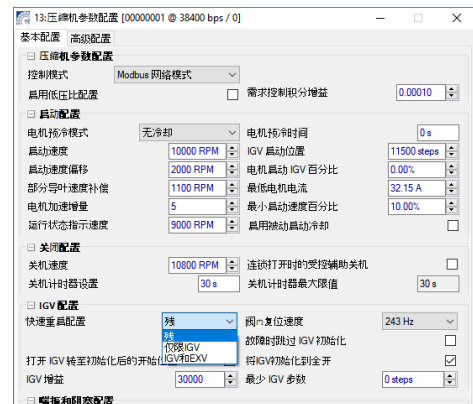
### 频率调整

固件版本 4.2.0 具有调整所有型号和电压频率的能力。



### 步进器控制更改

固件版本 4.2.0 具有 EXV 快速重启的功能，以及调整 EXV 阀门重置速度的功能。



## 启动冷却

固件版本 4.2.0 具有在启动期间禁用被动冷却模式，和启用动态冷却的功能。

## 最小电机电流

特别指出的一个缺陷是最小电机电流的计算，寄存器 41817。先前的 SMT 所用的比例系数为 1:88。该结果有误，将以低于 SMT 中输入电流的电流设置，达到最小电机电流标准。一般来说，这不会对退出启动造成任何困难，因为通常在达到退出启动的其他标准之前达到最小电机电流。该参数的正确计算公式如下：

$$\text{最小电机电流} = (\text{寄存器 41817 值} / 32767) * 41899 \text{ 直流总线电流比例系数} * 0.707$$

如果在调试期间对该参数进行调整，比例变化也应作考虑。

## 需采取的措施

最新的 SMT 已经在我们的网站发布，请前往 [www.turbocoroem.com](http://www.turbocoroem.com)，选择登录，进入网站的“客户支持和服务部分”。如需更多信息或指导，请参考《SMT 手册》或联系您的大客户经理或 DTC 服务技术人员。一旦安装了 SMT，就可以在计算机的“开始”菜单下自动安装和访问 SMT 手册。

只有客户和其他授权用户才能访问我司网站。如需访问，请使用“注册”链接提交您的信息。如需更多信息，请与您的大客户经理联系。

## 需要协助

如有其他问题，请联系您的大客户经理或我们的产品支持小组，联系方式为 [turbocor.ps.na@danfoss.com](mailto:turbocor.ps.na@danfoss.com) 或 [eu.support@danfoss.com](mailto:eu.support@danfoss.com)（欧洲范围内的咨询）。

