

公告 | 丹佛斯 Turbocor 压缩机

# 客户须知

CN-349-CN 修订版 B

2024 年 3 月 29 日

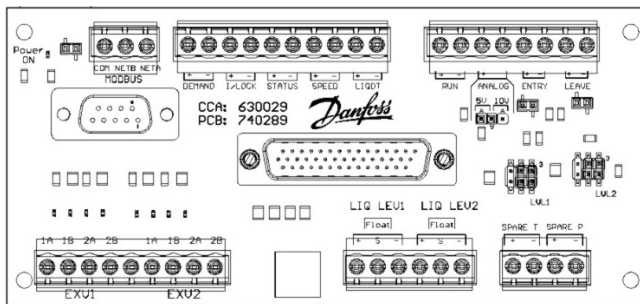
主题： TT 系列 I/O 板可选套件 **\*\*修改\*\***

## 目的

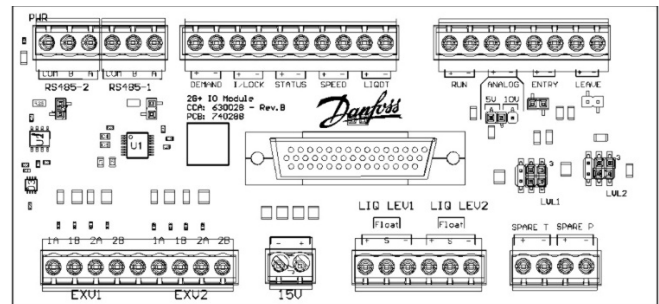
### 修订版 B 更新内容已加下划线

本公告旨在通知客户，我们新增了一款 I/O 板产品。当前的 I/O 板 (PN 10076-1) (如下左图所示) 仍可供购买。两者都将作为可配置选项在 Turbocor 产品商店中提供。 该新型板设计 (如下右图所示) 旨在与我们的 TurbocorCloud® Services 配合使用，将于今年晚些时候正式发布。 使用新的 I/O 板可以将多台压缩机连接到一个 TurbocorCloud® 服务 监控设备。

对于不需要使用 RS232 端口的用户，这种新型板设计可以向后兼容。它将现有的 RS232 端口替换为第二个 RS485 端口，提供与压缩机通信的可选方式。



当前使用的 I/O 板 (套件部件号 10076-1)



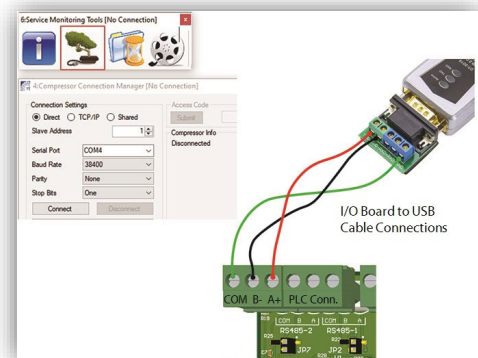
新的 I/O 板 (可选套件部件号 100410)

## 总结

我们推出了一款新的 TT 系列 I/O 板，以适应 TurbocorCloud Service 等未来产品。如果不需要使用 RS232 端口，则新板向后兼容。

通过服务监控工具 (SMT) 将压缩机连接到计算机时，需要使用 RS-485 转 USB 适配器进行通信。

1. 为了将 SMT 直接连接到压缩机，请拔下插入 I/O 板 RS485-2 的所有电缆。
2. 将适配器电缆连接至压缩机 I/O 板上的接线盒。



3. 将适配器电缆的 USB 端连接至计算机。此连接的工作方式与 RS232 连接相同。有关详细信息，请参阅 TT 系列服务手册。
4. 打开 SMT Tool 程序。有关所需任务，请参阅 SMT 用户手册。

### 需采取的措施

---

当需要更换现有版本时，请继续订购部件号为 100076-1 的套件。如果首选双 RS485 通信，则订购部件号为 100410 的套件。

### 需要协助

---

如有其他问题，请联系您的大客户经理或我们的产品支持小组，联系方式为：[turbocor.ps.na@danfoss.com](mailto:turbocor.ps.na@danfoss.com) 或 [turbocor.ps.eu@danfoss.com](mailto:turbocor.ps.eu@danfoss.com)（欧洲范围内的咨询）。